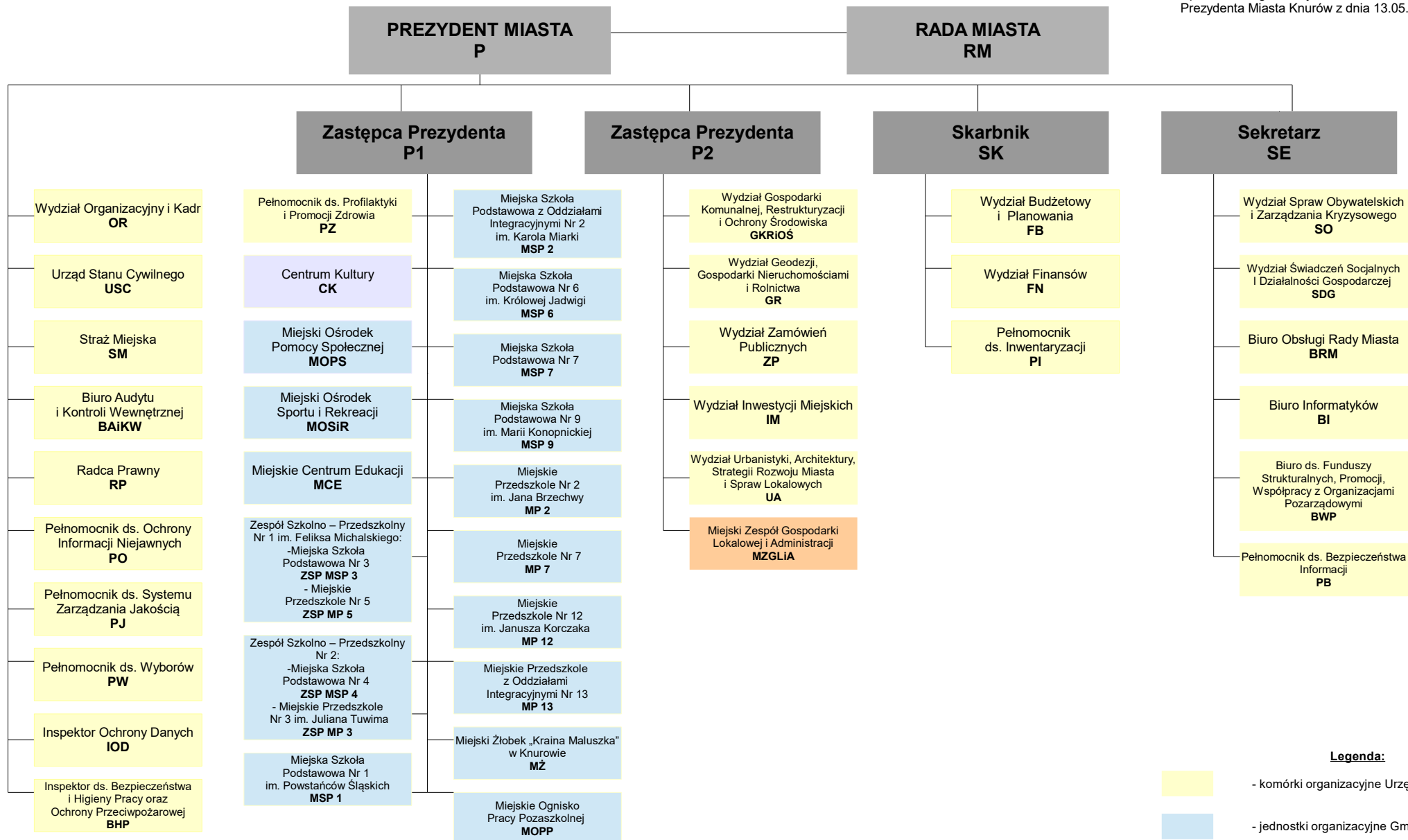


SCHEMAT PRZYPORZĄDKOWANIA KOMÓREK ORGANIZACYJNYCH URZĘDU MIASTA, JEDNOSTEK ORGANIZACYJNYCH GMINY, SAMORZĄDOWEGO ZAKŁADU BUDŻETOWEGO ORAZ SAMORZĄDOWEJ INSTYTUCJI KULTURY

Załącznik Nr 2 do Regulaminu Organizacyjnego wprowadzonego Zarządzeniem Nr 137/OR/2020 Prezydenta Miasta Knurów z dnia 13.05.2020r.



Legenda:

- komórki organizacyjne Urzędu Miasta
- jednostki organizacyjne Gminy
- instytucja kultury
- samorządowy zakład budżetowy